



ประกาศเทศบาลตำบลเกาะพะงัน

เรื่อง รายงานผลการวิเคราะห์ผลการจัดซื้อจัดจ้าง ประจำปีงบประมาณ พ.ศ.๒๕๖๗

ด้วยเทศบาลตำบลเกาะพะงัน ได้จัดทำรายงานการวิเคราะห์ผลการจัดซื้อจัดจ้าง ประจำปีงบประมาณ พ.ศ.๒๕๖๗ เพื่อให้เป็นไปตามการประเมินคุณธรรมและความโปร่งใสในการดำเนินงานของหน่วยภาครัฐที่กำหนดให้ส่วนราชการได้นำผลการวิเคราะห์ไปปรับปรุงและพัฒนากระบวนการปฏิบัติงาน สอดคล้องและเป็นไปตามแผนปฏิบัติการจัดซื้อจัดจ้างของปีงบประมาณ พ.ศ.๒๕๖๗ (รายละเอียดตามเอกสารแนบท้ายประกาศ)

จึงประกาศมาให้ทราบโดยทั่วกัน

ประกาศ ณ วันที่ ๕ เดือน ตุลาคม พ.ศ.๒๕๖๗

( นายอภิชาติ ลิ่มสุวรรณ )

นายกเทศมนตรีตำบลเกาะพะงัน

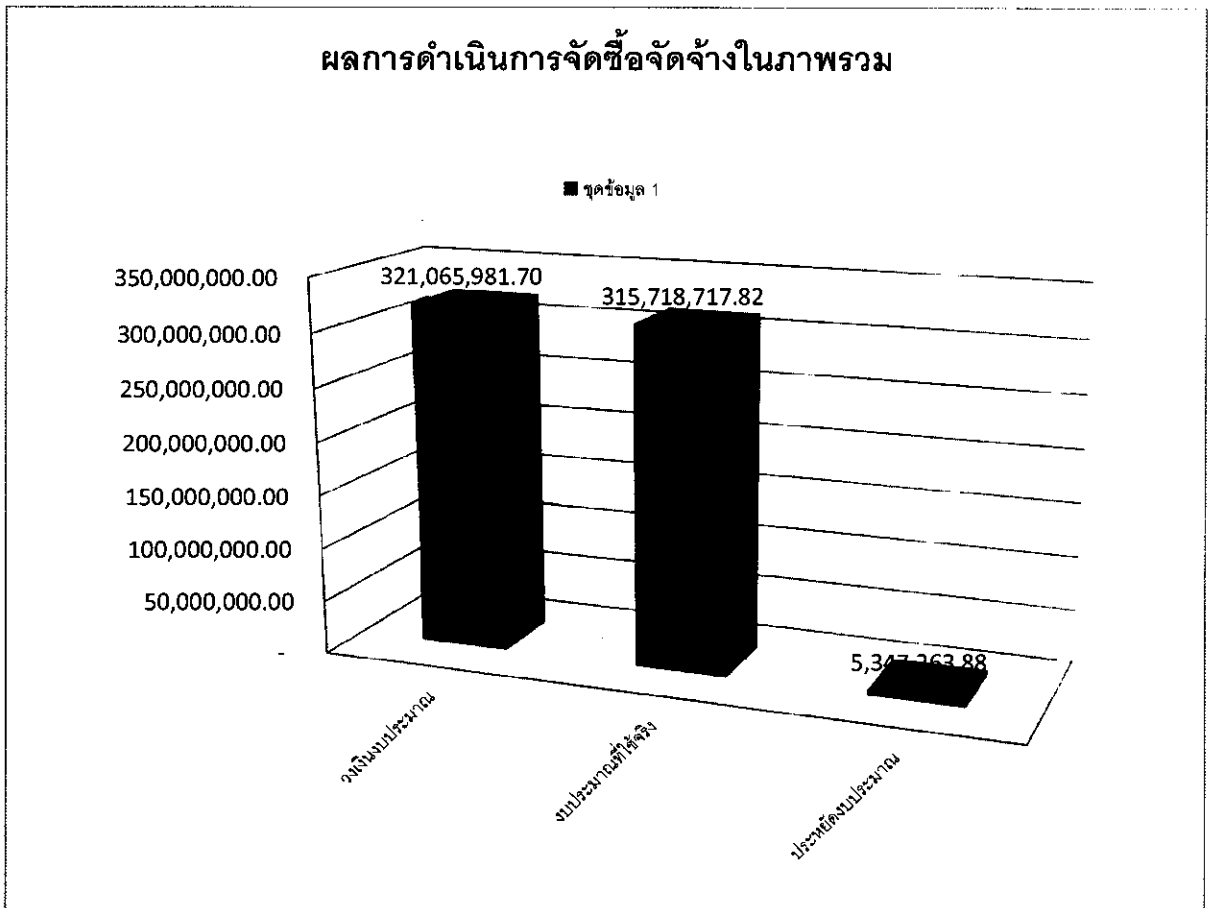
## รายงานผลการจัดซื้อจัดจ้างหรือการจัดหาพัสดุประจำปี ๒๕๖๗

เทศบาลตำบลเกาะพะงัน ได้จัดทำรายงานผลการจัดซื้อจัดจ้างหรือการจัดหาพัสดุประจำปี ๒๕๖๗ เพื่อให้สอดคล้องและเป็นไปตามแผนปฏิบัติการจัดซื้อจัดจ้างของปีงบประมาณ ๒๕๖๗ และเป็นไปตามเกณฑ์มาตรฐานการประเมินคุณธรรมและความโปร่งใสในการดำเนินงานของหน่วยงานภาครัฐ (Integrity and Transparency Assessment :ITA)

โดยรายงานการวิเคราะห์การจัดซื้อจัดจ้าง ฉบับนี้ประกอบไปด้วยผลการวิเคราะห์เชิงปริมาณ ปัญหาอุปสรรค ข้อจำกัดในการจัดซื้อจัดจ้าง การประหยัดงบประมาณ แนวทางปรับปรุงประสิทธิภาพของการจัดหาพัสดุ โดยมีรายละเอียดดังนี้

### ๑. ผลการดำเนินงานโดยรวม

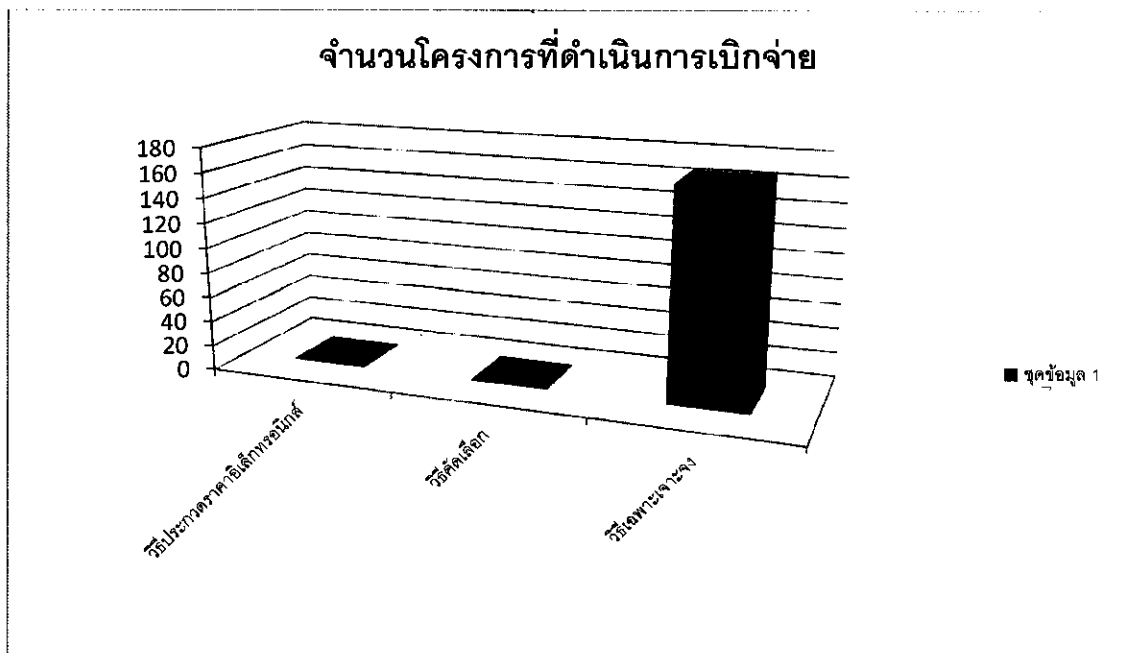
ในปีงบประมาณ พ.ศ.๒๕๖๗ เทศบาลตำบลเกาะพะงัน ได้ดำเนินการจัดซื้อจัดจ้างเป็นจำนวนทั้งสิ้น ๑๗๘ โครงการ วงเงินที่ได้รับจัดสรร ๓๒๑,๐๖๕,๙๘๑.๗๐ บาท งบประมาณที่ใช้จริง ๓๑๕,๗๑๘,๗๑๗.๘๒ บาท ประหยัดงบประมาณ ๕,๓๔๗,๒๖๓.๘๘ บาท คิดเป็นร้อยละ ๑.๖๗



**๒. ร้อยละของจำนวนโครงการที่ดำเนินการเบิกจ่ายแล้วเสร็จในปีงบประมาณ พ.ศ.๒๕๖๗**

ในปีงบประมาณ พ.ศ.๒๕๖๗ เทศบาลตำบลเกาะพะงันได้ดำเนินการจัดซื้อจัดจ้าง รวมทั้งสิ้น จำนวน ๑๗๘ โครงการ ดำเนินการเบิกจ่ายแล้วเสร็จภายในปีงบประมาณ ๑๖๘ โครงการ เรียงตามลำดับการจำแนกวิธีการจัดซื้อจัดจ้าง คือ

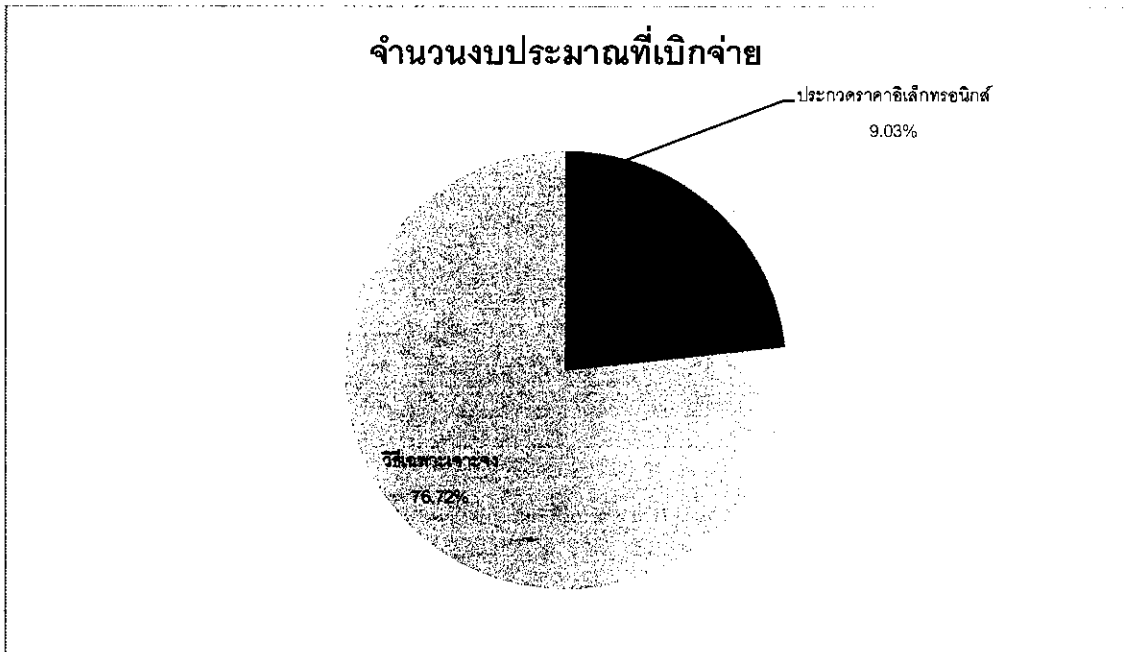
| ประเภทการจัดซื้อจัดจ้าง        | จำนวนโครงการ | ร้อยละ |
|--------------------------------|--------------|--------|
| ๑.วิธีประกวดราคาอิเล็กทรอนิกส์ | ๑            | ๐.๕๖   |
| ๒.วิธีคัดเลือก                 | ๑            | ๐.๕๖   |
| ๓.วิธีเฉพาะเจาะจง              | ๑๖๖          | ๙๘.๘๘  |



**๓. ร้อยละของจำนวนงบประมาณที่ดำเนินการเบิกจ่ายแล้วเสร็จในปีงบประมาณ พ.ศ.๒๕๖๗**

ในปีงบประมาณ พ.ศ.๒๕๖๗ เทศบาลตำบลเกาะพะงันได้ดำเนินการจัดซื้อจัดจ้าง รวมทั้งสิ้นจำนวน ๒๒,๕๑๕,๐๘๘.๗ บาท เรียงตามลำดับการจำแนกวิธีการจัดซื้อจัดจ้าง คือ

| ประเภทการจัดซื้อจัดจ้าง        | จำนวนงบประมาณที่ได้รับจัดสรร (บาท) | ร้อยละ |
|--------------------------------|------------------------------------|--------|
| ๑.วิธีประกวดราคาอิเล็กทรอนิกส์ | ๒,๐๓๓,๙๒๐                          | ๙.๐๓   |
| ๒.วิธีคัดเลือก                 | ๓,๒๑๐,๐๐๐                          | ๑๔.๒๕  |
| ๓.วิธีเฉพาะเจาะจง              | ๑๗,๒๗๑,๑๖๘.๗                       | ๗๖.๗๒  |



**การวิเคราะห์ความเสี่ยงการจัดซื้อจัดจ้าง**

- การดำเนินการจัดซื้อจัดจ้าง บางรายการเป็นงานที่ต้องการเร่งด่วน ส่งผลให้เกิดความเสี่ยงที่จะเกิดข้อผิดพลาดในการดำเนินการจัดซื้อจัดจ้างได้
- ผู้ปฏิบัติงานที่เกี่ยวข้องกับการจัดซื้อจัดจ้าง ไม่มีความชำนาญ ในการปฏิบัติงานบางเรื่อง

**ประเด็นปัญหาและอุปสรรคการจัดซื้อจัดจ้าง**

- ปัญหาเรื่องระยะเวลาในการดำเนินงานให้จัดซื้อจัดจ้างเร่งด่วน กระชั้นชิด ส่งผลให้เกิดความเสี่ยงที่จะเกิดข้อผิดพลาดในการดำเนินงานได้
- ระบบการจัดซื้อจัดจ้างภาครัฐอิเล็กทรอนิกส์ e-gp มีการความล่าช้า

**แนวทางการแก้ไข**

- ติดตามผลการดำเนินการจัดซื้อจัดจ้างให้เป็นไปตามแผน ละเอียด รอบคอบและรัดกุมให้เป็นประโยชน์ต่อราชการมากที่สุด
- จัดโครงการประชุม/อบรม เพื่อให้เกิดความรู้ ทักษะ เกี่ยวกับการจัดซื้อจัดจ้าง ตามระเบียบกฎหมายที่เกี่ยวข้อง ให้แก่เจ้าหน้าที่พัสดุ ผู้บริหาร และกรรมการจัดซื้อจัดจ้าง

| ลำดับที่ | งานจัดซื้อจัดจ้าง  | วงเงินงบประมาณ | งบประมาณที่ใช้จริง | วิธีจัดหา   | ส่วนต่าง | คิดเป็นร้อยละ | ประเภทการจัดหา |                | หมายเหตุ    |
|----------|--|----------------|--------------------|-------------|----------|---------------|----------------|----------------|-------------|
|          |  |                |                    |             |          |               | เช่า           | จัดซื้อจัดจ้าง |             |
| ๑        | จ้างโครงการจ้างเหมาบุคคลภายนอกปฏิบัติงานกำจัดสิ่งปฏิกูล  | ๒๒๐,๘๐๐.๐๐     | ๒๒๐,๘๐๐.๐๐         | เฉพาะเจาะจง | -        | -             |                | /              | สาธารณสุข   |
| ๒        | เช่าเครื่องถ่ายภาพเอกสาร เพื่อใช้งานสำหรับโรงเรียนเทศบาลตำบลเกาะพะงัน และศูนย์พัฒนาเด็กเล็กเทศบาลตำบลเกาะพะงัน | ๗๔,๔๐๐.๐๐      | ๗๔,๔๐๐.๐๐          | เฉพาะเจาะจง | -        | -             | /              |                | งานการศึกษา |
| ๓        | เช่าเครื่องถ่ายเอกสาร เพื่อใช้งานในสำนักงาน  | ๗๔,๔๐๐.๐๐      | ๗๔,๔๐๐.๐๐          | เฉพาะเจาะจง | -        | -             | /              |                | สำนักปลัด   |
| ๔        | โครงการเคลื่อนย้ายขยะรวมกองในบ่อรองรับขยะมูลฝอย  | ๔๒๗,๐๐๐.๐๐     | ๔๒๗,๐๐๐.๐๐         | เฉพาะเจาะจง | -        | -             | /              |                | สาธารณสุข   |
| ๕        | โครงการจ้างเหมาเก็บขนขยะมูลฝอย ประจำเดือนตุลาคม-ธันวาคม ๒๕๖๖   | ๑,๖๖๗,๐๔๐.๐๐   | ๑,๖๖๗,๐๔๐.๐๐       | เฉพาะเจาะจง | -        | -             | /              |                | สาธารณสุข   |
| ๖        | จ้างทำป้ายไอลัพธ์ประชาสัมพันธ์   | ๔,๔๐๐.๐๐       | ๔,๔๐๐.๐๐           | เฉพาะเจาะจง | -        | -             | /              |                | สำนักปลัด   |
| ๗        | จ้างเหมาเช่าเวทีพร้อมเครื่องเสียงระดับตึกแดง สำหรับกิจกรรมจิตอาสาพัฒนา   | ๒๐,๐๐๐.๐๐      | ๒๐,๐๐๐.๐๐          | เฉพาะเจาะจง | -        | -             | /              |                | สำนักปลัด   |
| ๘        | จ้างเหมาซ่อมแซมเรือพาย   | ๕๕,๐๐๐.๐๐      | ๕๕,๐๐๐.๐๐          | เฉพาะเจาะจง | -        | -             | /              |                | สำนักปลัด   |
| ๙        | จ้างเหมาจัดสถานที่ และตกแต่งสถานที่เพื่อใช้ในงานป้อมทหารราช  | ๑๖,๐๐๐.๐๐      | ๑๖,๐๐๐.๐๐          | เฉพาะเจาะจง | -        | -             | /              |                | สำนักปลัด   |
| ๑๐       | จ้างเหมาการแสดงโครงการต้อนรับนักท่องเที่ยว เสริมความสวยงามสร้างความประทับใจ ด้วยศิลปะการแสดงพื้นบ้าน           | ๗๒,๐๐๐.๐๐      | ๗๒,๐๐๐.๐๐          | เฉพาะเจาะจง | -        | -             | /              |                | สำนักปลัด   |
| ๑๑       | จ้างทำป้ายไอลัพธ์ เพื่อใช้ในการประชาสัมพันธ์ ห้ามทิ้งขยะในพื้นที่ยุทธศาสตร์                                    | ๙,๐๐๐.๐๐       | ๙,๐๐๐.๐๐           | เฉพาะเจาะจง | -        | -             | /              |                | สาธารณสุข   |
| ๑๒       | จ้างเหมาจัดสถานที่ และตกแต่งสถานที่เพื่อใช้ในงานประเพณีชักพระทางทะเล   | ๑๐๖,๐๐๐.๐๐     | ๑๐๖,๐๐๐.๐๐         | เฉพาะเจาะจง | -        | -             | /              |                | สำนักปลัด   |

| ลำดับที่ | งานจัดซื้อจัดจ้าง   | วงเงินงบประมาณ | งบประมาณที่ใช้จริง | วิธีจัดหา                | ส่วนต่าง  | คิดเป็นร้อยละ | ประเภทการจัดหา |                | หมายเหตุ    |
|----------|---|----------------|--------------------|--------------------------|-----------|---------------|----------------|----------------|-------------|
|          |   |                |                    |                          |           |               | เข้า           | จัดซื้อจัดจ้าง |             |
| ๑๓       | จ้างทำป้ายไว้มัดกแสดงสถานที่เพื่อใช้ในงานประเพณีชักพระทางทะเล                 | ๑๗,๐๐๐.๐๐      | ๑๗,๐๐๐.๐๐          | เฉพาะเจาะจง              | -         | -             |                | /              | สำนักปลัด   |
| ๑๔       | โครงการก่อสร้างโรงจอดรถเทศบาลตำบลเกาะพะงัน                                    | ๒,๐๓๓,๙๒๐.๐๐   | ๑,๙๕๒,๓๙๓.๖๐       | ประกวดราคาอิเล็กทรอนิกส์ | ๘๑,๕๒๖.๔๐ | ๔.๕๐          |                | /              | กองช่าง     |
| ๑๕       | ซื้ออาหารเสริม (นม) โรงเรียน ปีการศึกษา ๒/๒๕๖๖                                | ๑,๑๑๒,๙๕๙.๗๐   | ๑,๑๑๒,๙๕๙.๗๐       | เฉพาะเจาะจง              | -         | -             | /              |                | งานการศึกษา |
| ๑๖       | จ้างเหมาจัดสถานที่และตกแต่งสถานที่เพื่อจัดงานประเพณีลอยกระทง                  | ๑๑๕,๐๐๐.๐๐     | ๑๑๕,๐๐๐.๐๐         | เฉพาะเจาะจง              | -         | -             |                | /              | สำนักปลัด   |
| ๑๗       | จ้างเหมาจัดทำสื่อประชาสัมพันธ์และรณรงค์กระจายเสียง เพื่อจัดงานประเพณีลอยกระทง | ๙,๐๐๐.๐๐       | ๙,๐๐๐.๐๐           | เฉพาะเจาะจง              | -         | -             |                | /              | สำนักปลัด   |
| ๑๘       | จ้างทำป้ายไว้มัดกโครงการประชุมสัมมนาวันลอยกระทง                               | ๒,๔๐๐.๐๐       | ๒,๔๐๐.๐๐           | เฉพาะเจาะจง              | -         | -             |                | /              | สำนักปลัด   |
| ๑๙       | ซื้อวัสดุอุปกรณ์ในการจัดกิจกรรมโครงการจัดงานประเพณีลอยกระทง                   | ๑๖,๒๐๐.๐๐      | ๑๖,๒๐๐.๐๐          | เฉพาะเจาะจง              | -         | -             |                | /              | สำนักปลัด   |
| ๒๐       | ซื้อวัสดุงานบ้านงานครัว (ศพด.) จำนวน ๔ รายการ                                 | ๖,๖๐๐.๐๐       | ๖,๖๐๐.๐๐           | เฉพาะเจาะจง              | -         | -             |                | /              | งานการศึกษา |
| ๒๑       | จ้างซ่อมเปลี่ยนรถตุ๊กตีสี่ล้อ หมายเลขทะเบียน ๘๑-๔๔๘๐                          | ๖๖,๖๐๐.๐๐      | ๖๖,๖๐๐.๐๐          | เฉพาะเจาะจง              | -         | -             |                | /              | สาธารณสุข   |
| ๒๒       | จ้างเหมาเคลื่อนย้ายขยะรวมกองในบ่อรองรับขยะมูลฝอยประจำเดือน ธ.ค.๖๖-ก.พ.๖๗      | ๔๓๔,๐๐๐.๐๐     | ๔๓๔,๐๐๐.๐๐         | เฉพาะเจาะจง              | -         | -             |                | /              | สาธารณสุข   |
| ๒๓       | ซื้อวัสดุงานบ้านงานครัว   | ๒,๐๐๐.๐๐       | ๒,๐๐๐.๐๐           | เฉพาะเจาะจง              | -         | -             |                | /              | สำนักปลัด   |
| ๒๔       | ซื้อวัสดุสำนักงาน (เก้าอี้พลาสติกมีพนักพิง)                                   | ๑๗,๕๐๐.๐๐      | ๑๗,๕๐๐.๐๐          | เฉพาะเจาะจง              | -         | -             |                | /              | สำนักปลัด   |
| ๒๕       | ซื้อวัสดุงานบ้านงานครัว   | ๒๓,๑๐๐.๐๐      | ๒๓,๑๐๐.๐๐          | เฉพาะเจาะจง              | -         | -             |                | /              | สาธารณสุข   |

| ลำดับที่ | งานจัดซื้อจัดจ้าง  | วงเงินงบประมาณ | งบประมาณที่ใช้จริง | วิธีจัดหา                | ส่วนต่าง  | คิดเป็นร้อยละ | ประเภทการจัดหา |                | หมายเหตุ    |
|----------|--|----------------|--------------------|--------------------------|-----------|---------------|----------------|----------------|-------------|
|          |  |                |                    |                          |           |               | เช่า           | จัดซื้อจัดจ้าง |             |
| ๒๖       | ซื้อวัสดุคอมพิวเตอร์ (หมึกพิมพ์) จำนวน ๙ รายการ                  | ๓๓,๖๑๐.๐๐      | ๓๓,๖๑๐.๐๐          | เฉพาะเจาะจง              | -         | -             | /              |                | สาธารณสุข   |
| ๒๗       | ซื้อวัสดุไฟฟ้าและวิทยุ (กล่องช่าง) จำนวน ๒๓ รายการ               | ๑๘๓,๗๕๑.๑๐     | ๑๘๓,๗๕๑.๑๐         | เฉพาะเจาะจง              | -         | -             | /              |                | กองช่าง     |
| ๒๘       | จ้างซ่อมครุภัณฑ์คอมพิวเตอร์                                      | ๔,๕๐๐.๐๐       | ๔,๕๐๐.๐๐           | เฉพาะเจาะจง              | -         | -             | /              |                | สาธารณสุข   |
| ๒๙       | ซื้อวัสดุวิทยาศาสตร์และการแพทย์ จำนวน ๒ รายการ                   | ๑๗,๒๙๐.๐๐      | ๑๗,๒๙๐.๐๐          | เฉพาะเจาะจง              | -         | -             | /              |                | งานการศึกษา |
| ๓๐       | โครงการจัดซื้อครุภัณฑ์เพื่าระบบพลังงานแสงอาทิตย์ พร้อมติดตั้ง    | ๓,๒๒๐,๐๐๐.๐๐   | ๓,๒๒๐,๐๐๐.๐๐       | คัดเลือก                 | ๑๐,๐๐๐.๐๐ | ๐.๓๑          | /              |                | กองช่าง     |
| ๓๑       | ซื้อวัสดุวิทยาศาสตร์และการแพทย์ (นํ้ายาดับกลิ่นและฆ่าเชื้อโรค)   | ๒๑,๕๐๐.๐๐      | ๒๑,๕๐๐.๐๐          | เฉพาะเจาะจง              | -         | -             | /              |                | งานการศึกษา |
| ๓๒       | ซื้อวัสดุสำนักงาน (กล่องช่าง) จำนวน ๒๑ รายการ                    | ๔๑,๙๙๐.๐๐      | ๔๑,๙๙๐.๐๐          | เฉพาะเจาะจง              | -         | -             | /              |                | กองช่าง     |
| ๓๓       | โครงการจ้างเหมาเก็บขยะมูลฝอย ประจำปีงบประมาณ ๒๕๖๗                | ๕,๑๓๐,๕๓๐.๐๐   | ๕,๑๓๐,๕๓๐.๐๐       | ประกวดราคาอิเล็กทรอนิกส์ | -         | -             | /              |                | สาธารณสุข   |
| ๓๔       | ซื้อวัสดุสำนักงาน (กองสาธารณสุข) จำนวน ๕ รายการ                  | ๖,๐๕๐.๐๐       | ๖,๐๕๐.๐๐           | เฉพาะเจาะจง              | -         | -             | /              |                | สาธารณสุข   |
| ๓๕       | ซื้อวัสดุงานบ้านงานครัว (โรงเรียน)                               | ๖๑,๗๖๘.๐๐      | ๖๑,๗๖๘.๐๐          | เฉพาะเจาะจง              | -         | -             | /              |                | งานการศึกษา |
| ๓๖       | ซื้อโทรทัศน์ LED แบบ Smart TV ขนาด ๕๕ นิ้ว                       | ๑๓๘,๐๐๐.๐๐     | ๑๓๘,๐๐๐.๐๐         | เฉพาะเจาะจง              | -         | -             | /              |                | งานการศึกษา |
| ๓๗       | จ้างเหมาทำป้ายไว้มลพิษสารพิษอันตราย ประจำปี ๒๕๖๗                 | ๑๑,๘๐๐.๐๐      | ๑๑,๘๐๐.๐๐          | เฉพาะเจาะจง              | -         | -             | /              |                | กองคลัง     |
| ๓๘       | จ้างซ่อมรถจักรยานยนต์  | ๔,๕๖๐.๐๐       | ๔,๕๖๐.๐๐           | เฉพาะเจาะจง              | -         | -             | /              |                | กองคลัง     |
| ๓๙       | จ้างเหมาเช่าเต็นท์และตกแต่งสถานที่สำหรับการจัดงานวันเด็กแห่งชาติ | ๕๙,๐๐๐.๐๐      | ๕๙,๐๐๐.๐๐          | เฉพาะเจาะจง              | -         | -             | /              |                | สำนักปลัด   |
| ๔๐       | ซื้อของขวัญและของรางวัล(วันเด็ก)                                 | ๑๕,๐๐๐.๐๐      | ๑๕,๐๐๐.๐๐          | เฉพาะเจาะจง              | -         | -             | /              |                | สำนักปลัด   |

| ลำดับที่ | งานจัดซื้อจัดจ้าง   | วงเงินงบประมาณ | งบประมาณที่ใช้จริง | วิธีจัดหา   | ส่วนต่าง | คิดเป็นร้อยละ | ประเภทการจัดหา |         | หมายเหตุ    |
|----------|---|----------------|--------------------|-------------|----------|---------------|----------------|---------|-------------|
|          |   |                |                    |             |          |               | เช่า           | จัดจ้าง |             |
| ๔๑       | จ้างเหมาทำป้ายรับสมัครนักเรียน                                  | ๑,๘๔๐.๐๐       | ๑,๘๔๐.๐๐           | เฉพาะเจาะจง | -        | -             |                | /       | งานการศึกษา |
| ๔๒       | ซื้อเครื่องปรับอากาศพร้อมติดตั้ง จำนวน ๒ เครื่อง                | ๔๙,๘๐๐.๐๐      | ๔๙,๘๐๐.๐๐          | เฉพาะเจาะจง | -        | -             |                | /       | งานการศึกษา |
| ๔๓       | จ้างทำป้ายไวเลสประชาสัมพันธ์                                    | ๘๕๐.๐๐         | ๘๕๐.๐๐             | เฉพาะเจาะจง | -        | -             |                | /       | สาธารณสุข   |
| ๔๔       | จ้างเหมาทำใบเสร็จรับเงิน/ใบกำกับภาษี                            | ๕,๐๐๐.๐๐       | ๕,๐๐๐.๐๐           | เฉพาะเจาะจง | -        | -             |                | /       | กองคลัง     |
| ๔๕       | ซื้อวัสดุคอมพิวเตอร์ (กองคลัง) จำนวน ๕ รายการ                   | ๕๔,๓๐๐.๐๐      | ๕๔,๓๐๐.๐๐          | เฉพาะเจาะจง | -        | -             |                | /       | กองคลัง     |
| ๔๖       | จ้างเหมาติดตั้งป้ายครอมถนนเพื่อส่งเสริมการท่องเที่ยว            | ๔๙๕,๐๐๐.๐๐     | ๔๙๕,๐๐๐.๐๐         | เฉพาะเจาะจง | -        | -             |                | /       | สำนักปลัด   |
| ๔๗       | จ้างทำตรายาง (กองช่าง) จำนวน ๕ รายการ                           | ๗,๒๐๐.๐๐       | ๗,๒๐๐.๐๐           | เฉพาะเจาะจง | -        | -             |                | /       | กองช่าง     |
| ๔๘       | โครงการจ้างเหมาเคลื่อนย้ายขยะรวมกองในบ่อรองรับขยะมูลฝอย         | ๑๖๘,๐๐๐.๐๐     | ๑๖๘,๐๐๐.๐๐         | เฉพาะเจาะจง | -        | -             |                | /       | สาธารณสุข   |
| ๔๙       | ซื้อวัสดุวิทยุศาสตร์และการแพทย์ (น้ายาตีบลิ้นและฆ่าเชื้อโรค)    | ๕๙,๙๒๐.๐๐      | ๕๙,๙๒๐.๐๐          | เฉพาะเจาะจง | -        | -             |                | /       | สาธารณสุข   |
| ๕๐       | ซื้อวัสดุก่อสร้าง (ดินลูกรัง)                                   | ๑๕๕,๐๐๐.๐๐     | ๑๕๕,๐๐๐.๐๐         | เฉพาะเจาะจง | -        | -             |                | /       | กองช่าง     |
| ๕๑       | จ้างเหมาเก้าอี้ พร้อมเครื่องเสียง                               | ๒,๕๐๐.๐๐       | ๒,๕๐๐.๐๐           | เฉพาะเจาะจง | -        | -             |                | /       | สาธารณสุข   |
| ๕๒       | ซื้อชุดโคมมุงหลังพร้อมติดตั้ง                                   | ๓๕๐,๐๐๐.๐๐     | ๓๕๐,๐๐๐.๐๐         | เฉพาะเจาะจง | -        | -             |                | /       | สำนักปลัด   |
| ๕๓       | จ้างซ่อมรถกระบะเข้า หมายเลขทะเบียน ๘๑-๓๓๓๗                      | ๔๔,๒๕๐.๐๐      | ๔๔,๒๕๐.๐๐          | เฉพาะเจาะจง | -        | -             |                | /       | กองช่าง     |
| ๕๔       | ซื้อวัสดุคอมพิวเตอร์ (กองช่าง) จำนวน ๗ รายการ                   | ๕๖,๒๙๒.๐๐      | ๕๖,๒๙๒.๐๐          | เฉพาะเจาะจง | -        | -             |                | /       | กองช่าง     |
| ๕๕       | จ้างเหมาประกอบอาหารสำหรับโครงการฝึกอบรมเข้าค่ายลูกเสือ-เนตรนารี | ๗๐,๕๐๐.๐๐      | ๗๐,๕๐๐.๐๐          | เฉพาะเจาะจง | -        | -             |                | /       | งานการศึกษา |



| ลำดับที่ | งานจัดซื้อจัดจ้าง   | วงเงินงบประมาณ | งบประมาณที่ใช้จริง | วิธีจัดหา                | ส่วนต่าง   | คิดเป็นร้อยละ | ประเภทการจัดหา |                | หมายเหตุ    |
|----------|---|----------------|--------------------|--------------------------|------------|---------------|----------------|----------------|-------------|
|          |   |                |                    |                          |            |               | เช่า           | จัดซื้อจัดจ้าง |             |
| ๕๖       | จ้างเหมาเครื่องเสียง โทแสงสว่างใช้ในโครงการฝึกอบรมเข้าค่าย ลูกเสือ-เนตรนารี | ๗,๐๐๐.๐๐       | ๗,๐๐๐.๐๐           | เฉพาะเจาะจง              | -          | -             |                | /              | งานการศึกษา |
| ๕๗       | โครงการก่อสร้างบ้านพักเจ้าหน้าที่เทศบาล                                     | ๓,๕๘๖,๐๐๐.๐๐   | ๓,๓๗๙,๖๕๕.๕๒       | ประกวดราคาอิเล็กทรอนิกส์ | ๒๐๖,๓๕๔.๔๘ | ๕.๗๕          | /              |                | กองช่าง     |
| ๕๘       | จ้างซ่อมเครื่องคอมพิวเตอร์  | ๓,๐๐๐.๐๐       | ๓,๐๐๐.๐๐           | เฉพาะเจาะจง              | -          | -             | /              |                | งานการศึกษา |
| ๕๙       | ซื้อครุภัณฑ์สนาม (สะพานแขวนทรงตัว)  | ๓๙,๐๐๐.๐๐      | ๓๙,๐๐๐.๐๐          | เฉพาะเจาะจง              | -          | -             | /              |                | งานการศึกษา |
| ๖๐       | ซื้อครุภัณฑ์สนาม (บาร์โค้ง)   | ๑๖,๐๐๐.๐๐      | ๑๖,๐๐๐.๐๐          | เฉพาะเจาะจง              | -          | -             | /              |                | งานการศึกษา |
| ๖๑       | ซื้อครุภัณฑ์สนาม (กระดานลื่น)   | ๒๒,๐๐๐.๐๐      | ๒๒,๐๐๐.๐๐          | เฉพาะเจาะจง              | -          | -             | /              |                | งานการศึกษา |
| ๖๒       | ซื้อครุภัณฑ์สนาม (ชุดสนามเครื่องเล่น ออแกนด์สไลเดอร์ พร้อมติดตั้ง)          | ๒๗,๐๐๐.๐๐      | ๒๗,๐๐๐.๐๐          | เฉพาะเจาะจง              | -          | -             | /              |                | สำนักปลัด   |
| ๖๓       | ซื้อกระจกของโค้งจราจร ขนาด ๓๒ นิ้ว  | ๒๒๒,๖๐๐.๐๐     | ๒๒๒,๖๐๐.๐๐         | เฉพาะเจาะจง              | -          | -             | /              |                | สำนักปลัด   |
| ๖๔       | ซื้อครุภัณฑ์งานบ้านงานครัว (ถังเก็บน้ำบนดิน)                                | ๙๙,๕๑๐.๐๐      | ๙๙,๕๑๐.๐๐          | เฉพาะเจาะจง              | -          | -             | /              |                | สำนักปลัด   |
| ๖๕       | โครงการจ้างเหมาเคลื่อนย้ายขยะรวมกองในบ่อรองรับขยะมูลฝอย                     | ๕๙๓,๕๐๐.๐๐     | ๕๙๓,๕๐๐.๐๐         | เฉพาะเจาะจง              | -          | -             | /              |                | สาธารณสุข   |
| ๖๖       | ซื้อครุภัณฑ์สำนักงาน (เก้าอี้พนักออย ขนาด ๔ ที่นั่ง)                        | ๕๕๐,๐๐๐.๐๐     | ๕๑๒,๕๐๐.๐๐         | เฉพาะเจาะจง              | ๓๗,๕๐๐.๐๐  | ๘.๓๓          | /              |                | สำนักปลัด   |
| ๖๗       | ซื้อครุภัณฑ์งานบ้านงานครัว (ชิ้นวางของในครัวสแตนเลส ๔ ชั้น)                 | ๑๐,๐๐๐.๐๐      | ๑๐,๐๐๐.๐๐          | เฉพาะเจาะจง              | -          | -             | /              |                | งานการศึกษา |
| ๖๘       | ซื้อครุภัณฑ์สำนักงาน (ชิ้นไม้วางวารสารเอกภพประสงค์ ๙ ช่องโค้ง)              | ๓๑,๒๐๐.๐๐      | ๓๑,๒๐๐.๐๐          | เฉพาะเจาะจง              | -          | -             | /              |                | งานการศึกษา |
| ๖๙       | ซื้อครุภัณฑ์สำนักงาน (ชิ้นวางรองเท้าเด็ก ๑๘ ช่อง)                           | ๓๔,๐๐๐.๐๐      | ๓๔,๐๐๐.๐๐          | เฉพาะเจาะจง              | -          | -             | /              |                | งานการศึกษา |
| ๗๐       | ซื้อครุภัณฑ์สำนักงาน (ชุดรับแขกโต๊ะหินเทียม ขนาด ๘ ที่นั่ง)                 | ๕๕,๐๐๐.๐๐      | ๕๕,๐๐๐.๐๐          | เฉพาะเจาะจง              | ๑,๐๐๐.๐๐   | ๒.๒๒          | /              |                | สำนักปลัด   |

| ลำดับที่ | งานจัดซื้อจัดจ้าง   | วงเงินงบประมาณ | งบประมาณที่ใช้จริง | วิธีจัดหา   | ส่วนต่าง | คิดเป็นร้อยละ | ประเภทการจัดทำ |         | หมายเหตุ     |
|----------|---|----------------|--------------------|-------------|----------|---------------|----------------|---------|--------------|
|          |   |                |                    |             |          |               | เช่า           | จัดซื้อ |              |
| ๗๑       | ซื้อครุภัณฑ์สำนักงาน (เก้าอี้สำนักงาน)                                  | ๑๑๘,๐๐๐.๐๐     | ๑๑๖,๐๐๐.๐๐         | เฉพาะเจาะจง | ๒,๐๐๐.๐๐ | ๑.๖๙          | /              |         | สำนักงานปลัด |
| ๗๒       | ซื้อครุภัณฑ์สำนักงาน (โต๊ะหมู่บูชา)                                     | ๑๑,๗๐๐.๐๐      | ๑๑,๗๐๐.๐๐          | เฉพาะเจาะจง | -        | -             | /              |         | งานการศึกษา  |
| ๗๓       | ซื้อครุภัณฑ์สำนักงาน (ชั้นไม้วางวารสารเอกประสงค์ ๙ ช่องโค้ง)            | ๓๑,๒๐๐.๐๐      | ๓๑,๒๐๐.๐๐          | เฉพาะเจาะจง | -        | -             | /              |         | งานการศึกษา  |
| ๗๔       | ซื้อครุภัณฑ์โฆษณาและเผยแพร่ (กล่องดิจิทัล)                              | ๗๐,๐๐๐.๐๐      | ๖๙,๒๕๐.๐๐          | เฉพาะเจาะจง | ๗๑๐.๐๐   | ๑.๐๑          | /              |         | สำนักงานปลัด |
| ๗๕       | จ้างซ่อมแซมเบาะโซฟา   | ๕,๓๕๐.๐๐       | ๕,๓๕๐.๐๐           | เฉพาะเจาะจง | -        | -             | /              |         | สำนักงานปลัด |
| ๗๖       | ซื้อครุภัณฑ์สำนักงาน (ชั้นวางรองเท้าเด็ก ๑๘ ช่อง)                       | ๓๔,๐๐๐.๐๐      | ๓๔,๐๐๐.๐๐          | เฉพาะเจาะจง | -        | -             | /              |         | งานการศึกษา  |
| ๗๗       | ซื้อครุภัณฑ์สำนักงาน (โต๊ะเก้าอี้นักเรียนมัธยมศึกษา)                    | ๑๕,๐๐๐.๐๐      | ๑๕,๐๐๐.๐๐          | เฉพาะเจาะจง | -        | -             | /              |         | งานการศึกษา  |
| ๗๘       | ซื้อวัสดุคอมพิวเตอร์ (หมึกพิมพ์) สำหรับใช้ในกองสาธารณสุข จำนวน ๕ รายการ | ๑๕,๐๑๐.๐๐      | ๑๕,๐๑๐.๐๐          | เฉพาะเจาะจง | -        | -             | /              |         | สาธารณสุข    |
| ๗๙       | จ้างซ่อมบำรุงเครื่องคอมพิวเตอร์   | ๓,๐๐๐.๐๐       | ๓,๐๐๐.๐๐           | เฉพาะเจาะจง | -        | -             | /              |         | งานการศึกษา  |
| ๘๐       | ซื้อครุภัณฑ์ไฟฟ้าและวิทยุ จำนวน ๓ รายการ                                | ๖๔,๔๐๐.๐๐      | ๖๔,๔๐๐.๐๐          | เฉพาะเจาะจง | -        | -             | /              |         | งานการศึกษา  |
| ๘๑       | ซื้อครุภัณฑ์ไฟฟ้าและวิทยุ จำนวน ๒ รายการ(ศพต.)                          | ๔๐,๕๐๐.๐๐      | ๔๐,๕๐๐.๐๐          | เฉพาะเจาะจง | -        | -             | /              |         | งานการศึกษา  |
| ๘๒       | ซื้อครุภัณฑ์คอมพิวเตอร์ (กองช่าง)                                       | ๓๒,๗๐๐.๐๐      | ๓๒,๕๕๐.๐๐          | เฉพาะเจาะจง | ๑๕๐.๐๐   | ๐.๔๖          | /              |         | กองช่าง      |
| ๘๓       | ซื้อครุภัณฑ์คอมพิวเตอร์ (กองสาธารณสุข) จำนวน ๒ รายการ                   | ๔๖,๐๐๐.๐๐      | ๔๓,๕๕๐.๐๐          | เฉพาะเจาะจง | ๒,๔๕๐.๐๐ | ๕.๒๕          | /              |         | สาธารณสุข    |
| ๘๔       | ซื้อครุภัณฑ์คอมพิวเตอร์ (เครื่องพิมพ์) สำหรับใช้ในกองสาธารณสุข          | ๒๐,๑๐๐.๐๐      | ๑๙,๙๙๐.๐๐          | เฉพาะเจาะจง | ๑๑๐.๐๐   | ๐.๕๕          | /              |         | สาธารณสุข    |
| ๘๕       | ซื้อครุภัณฑ์คอมพิวเตอร์ (กองคลัง) เครื่องสำรองไฟ และเครื่องพิมพ์        | ๓๓,๓๐๐.๐๐      | ๓๒,๙๗๐.๐๐          | เฉพาะเจาะจง | ๓๓๐.๐๐   | ๐.๙๙          | /              |         | กองคลัง      |

| ลำดับที่ | งานจัดซื้อจัดจ้าง   | วงเงินงบประมาณ | งบประมาณที่ใช้จริง | วิธีจัดหา   | ส่วนต่าง | คิดเป็นร้อยละ | ประเภทการจัดหา |         | หมายเหตุ     |
|----------|---|----------------|--------------------|-------------|----------|---------------|----------------|---------|--------------|
|          |   |                |                    |             |          |               | เช่า           | จัดซื้อ |              |
| ๘๖       | ซื้อครุภัณฑ์คอมพิวเตอร์ (กองคลัง) จำนวน ๓ รายการ  | ๑๘๐,๐๐๐.๐๐     | ๑๓๙,๓๐๐.๐๐         | เฉพาะเจาะจง | ๗๐๐.๐๐   | ๐.๓๙          | /              |         | กองคลัง      |
| ๘๗       | จ้างเหมากร้อ เก็บ ต้นไม้ชนิดโตม   | ๘,๐๐๐.๐๐       | ๘,๐๐๐.๐๐           | เฉพาะเจาะจง | -        | -             | /              |         | สาธารณสุข    |
| ๘๘       | จ้างเหมาทำป้ายไว้มลพิษบรมฉยลักษณ์หน้าสำนักงาน และ บริเวณหน้าท่าเรือ                               | ๕,๔๕๐.๐๐       | ๕,๔๕๐.๐๐           | เฉพาะเจาะจง | -        | -             | /              |         | สำนักงานปลัด |
| ๘๙       | จ้างเหมาซ่อมแซมแก้ไขระบบกล้องวงจร   | ๑๗,๑๐๐.๐๐      | ๑๗,๑๐๐.๐๐          | เฉพาะเจาะจง | -        | -             | /              |         | สำนักงานปลัด |
| ๙๐       | ครุภัณฑ์คอมพิวเตอร์ (เครื่องสำรองไฟ) สำหรับใช้ในส่วนัก  | ๑๕,๐๐๐.๐๐      | ๑๕,๙๕๐.๐๐          | เฉพาะเจาะจง | ๖๐๐.๐๐   | ๐.๔๐          | /              |         | สำนักงานปลัด |
| ๙๑       | ครุภัณฑ์คอมพิวเตอร์ (สำนักงานปลัด)  | ๕๐,๔๕๐.๐๐      | ๕๐,๔๕๐.๐๐          | เฉพาะเจาะจง | -        | -             | /              |         | สำนักงานปลัด |
| ๙๒       | จ้างเหมาประดับตกแต่งสถานที่เพื่อใช้ในโครงการส่งเสริมอนุรักษ์วัฒนธรรมและประเพณีท้องถิ่นวันสงกรานต์ | ๒๓,๘๐๐.๐๐      | ๒๓,๘๐๐.๐๐          | เฉพาะเจาะจง | -        | -             | /              |         | สำนักงานปลัด |
| ๙๓       | จ้างเหมาประดับตกแต่งรถแห่บุพชาติรูปหลวงพ่อพร้งหลวงพ่อร้อมนางสงกรานต์และนางฟ้าติดตาม               | ๓๖,๐๐๐.๐๐      | ๓๖,๐๐๐.๐๐          | เฉพาะเจาะจง | -        | -             | /              |         | สำนักงานปลัด |
| ๙๔       | จ้างทำป้ายประชาสัมพันธ์ ป้ายไว้มล ป้ายชื่อสำนักงานและสติ๊กเกอร์                                   | ๑๙,๓๑๐.๐๐      | ๑๙,๓๑๐.๐๐          | เฉพาะเจาะจง | -        | -             | /              |         | สำนักงานปลัด |
| ๙๕       | โครงการจ้างเหมาเคลื่อนย้ายขยะรวมกองในบ่อรองรับขยะมูลฝอย   | ๔๙๓,๕๐๐.๐๐     | ๔๙๓,๕๐๐.๐๐         | เฉพาะเจาะจง | -        | -             | /              |         | สาธารณสุข    |
| ๙๖       | ซื้อครุภัณฑ์คอมพิวเตอร์ (เครื่องพิมพ์ Multifunction แบบฉีดหมึกพร้อมติดตั้งถังหมึกพิมพ์)           | ๘,๙๙๐.๐๐       | ๘,๙๙๐.๐๐           | เฉพาะเจาะจง | ๑๐๐.๐๐   | ๐.๑๓          | /              |         | งานการศึกษา  |
| ๙๗       | ซื้อครุภัณฑ์คอมพิวเตอร์หรืออิเล็กทรอนิกส์ (เครื่องคอมพิวเตอร์ All in one สำหรับงานสำนักงาน)       | ๔๐,๐๐๐.๐๐      | ๓๙,๙๕๐.๐๐          | เฉพาะเจาะจง | ๒๐๐.๐๐   | ๐.๐๕          | /              |         | งานการศึกษา  |

| ลำดับที่ | งานจัดซื้อจัดจ้าง   | วงเงินงบประมาณ | งบประมาณที่ใช้จริง | วิธีจัดหา   | ส่วนต่าง | คิดเป็นร้อยละ | ประเภทการจัดหา |                | หมายเหตุ    |
|----------|---|----------------|--------------------|-------------|----------|---------------|----------------|----------------|-------------|
|          |   |                |                    |             |          |               | เช่า           | จัดซื้อจัดจ้าง |             |
| ๙๘       | ซื้อครุภัณฑ์คอมพิวเตอร์หรืออิเล็กทรอนิกส์ (เครื่องคอมพิวเตอร์สำหรับประมวลผล แบบที่ ๑) | ๑๒๐,๐๐๐.๐๐     | ๑๑๙,๕๐๐.๐๐         | เฉพาะเจาะจง | ๕๐๐.๐๐   | ๐.๕๒          | /              |                | งานการศึกษา |
| ๙๙       | ซื้อวัสดุคอมพิวเตอร์ จำนวน ๗ รายการ   | ๕๗,๐๒๐.๐๐      | ๕๗,๐๒๐.๐๐          | เฉพาะเจาะจง | -        | -             | /              |                | กองคลัง     |
| ๑๐๐      | ซื้อวัสดุสำนักงาน(กองคลัง)  | ๑๓,๙๔๔.๐๐      | ๑๓,๙๔๔.๐๐          | เฉพาะเจาะจง | -        | -             | /              |                | กองคลัง     |
| ๑๐๑      | ซ่อมรถชุดตีนตะขา ยี่ห้อ JCB หมายเลขทะเบียน ตค ๖๕๓๓๗                                   | ๕๓,๐๗๒.๐๐      | ๕๓,๐๗๒.๐๐          | เฉพาะเจาะจง | -        | -             | /              |                | กองช่าง     |
| ๑๐๒      | ซื้อถังขยะแบบคอนเทนเนอร์ ขนาดไม่น้อยกว่า ๔ ลบ.ม.                                      | ๔๘๐,๐๐๐.๐๐     | ๔๘๐,๐๐๐.๐๐         | เฉพาะเจาะจง | -        | -             | /              |                | สาธารณสุข   |
| ๑๐๓      | จ้างซ่อมรถตัดหญ้าชุดหลัง ยี่ห้อ JCB   | ๓๒๙,๐๐๐.๐๐     | ๓๒๙,๐๐๐.๐๐         | เฉพาะเจาะจง | -        | -             | /              |                | กองช่าง     |
| ๑๐๔      | ซื้อวัสดุไฟฟ้าและวิทยุ จำนวน ๘ รายการ   | ๑๔๑,๑๘๖.๕๐     | ๑๔๑,๑๘๖.๕๐         | เฉพาะเจาะจง | -        | -             | /              |                | กองช่าง     |
| ๑๐๕      | จ้างเหมาเช่าเวทีพร้อมเครื่องเสียงประดับตกแต่ง   | ๒๐,๐๐๐.๐๐      | ๒๐,๐๐๐.๐๐          | เฉพาะเจาะจง | -        | -             | /              |                | สำนักปลัด   |
| ๑๐๖      | ซื้อยางอะลูมิเนียมเร็วสี่ล้อ,สี่คำ  | ๔๖๓,๒๔๐.๐๐     | ๔๖๓,๒๔๐.๐๐         | เฉพาะเจาะจง | -        | -             | /              |                | สำนักปลัด   |
| ๑๐๗      | ซื้อวัสดุก่อสร้าง (เหล็กแผ่นลายตีไม้ ขนาด ๑๒๐x๒๔๐ ซม.)                                | ๑๗,๔๐๐.๐๐      | ๑๗,๔๐๐.๐๐          | เฉพาะเจาะจง | -        | -             | /              |                | กองช่าง     |
| ๑๐๘      | ซื้ออาหารเสริม (นม) โรงเรียน ปีการศึกษา ๑/๒๕๖๗  | ๑,๑๔๒,๕๐๘.๙๐   | ๑,๑๔๒,๕๐๘.๙๐       | เฉพาะเจาะจง | -        | -             | /              |                | งานการศึกษา |
| ๑๐๙      | ซื้อวัสดุก่อสร้าง จำนวน ๖ รายการ  | ๑๒๒,๑๔๐.๕๐     | ๑๒๒,๑๔๐.๕๐         | เฉพาะเจาะจง | -        | -             | /              |                | กองช่าง     |
| ๑๑๐      | ซื้อวัสดุคอมพิวเตอร์ (กองสาธารณสุข) จำนวน ๘ รายการ                                    | ๑๑,๖๕๐.๐๐      | ๑๑,๖๕๐.๐๐          | เฉพาะเจาะจง | -        | -             | /              |                | สาธารณสุข   |
| ๑๑๑      | จ้างเหมาเคลื่อนย้ายขยะรวมกองในบ่อรองรับขยะมูลฝอย                                      | ๔๙๓,๕๐๐.๐๐     | ๔๙๓,๕๐๐.๐๐         | เฉพาะเจาะจง | -        | -             | /              |                | สาธารณสุข   |
| ๑๑๒      | จ้างเหมาทำป้ายห้ามจอด จำนวน ๑๐ ป้าย   | ๗๔,๘๕๐.๐๐      | ๗๔,๘๕๐.๐๐          | เฉพาะเจาะจง | -        | -             | /              |                | สำนักปลัด   |

| ลำดับที่ | งานจัดซื้อจัดจ้าง  | วงเงินงบประมาณ | งบประมาณที่ใช้จริง | วิธีจัดหา                | ส่วนต่าง   | คิดเป็นร้อยละ | ประเภทการจัดหา |         | หมายเหตุ    |
|----------|--|----------------|--------------------|--------------------------|------------|---------------|----------------|---------|-------------|
|          |  |                |                    |                          |            |               | เช่า           | จัดซื้อ |             |
| ๑๑๓      | โครงการก่อสร้างถนน คลล.สายห้องศาลา-ในวก ซอย ๓                                  | ๕๓๙,๐๐๐.๐๐     | ๕๓๙,๐๐๐.๐๐         | เฉพาะเจาะจง              | -          | -             | /              |         | กองช่าง     |
| ๑๑๔      | ซื้อวัสดุงานบ้านงานครัว(ลุงดำ)   | ๗๐,๒๐๐.๐๐      | ๗๐,๒๐๐.๐๐          | เฉพาะเจาะจง              | -          | -             | /              |         | สาธารณสุข   |
| ๑๑๕      | ซื้อวัสดุวิทยาศาสตร์และการแพทย์ (น้ำยาดับกลิ่นและฆ่าเชื้อโรค)                  | ๕๑,๓๖๐.๐๐      | ๕๑,๓๖๐.๐๐          | เฉพาะเจาะจง              | -          | -             | /              |         | สาธารณสุข   |
| ๑๑๖      | โครงการจ้างเหมาเอกขนขมูลผลจากศูนย์กำจัดขยะมูลฝอยเทศบาลตำบลเกาะพะงัน            | ๑๙๙,๘๖๘,๘๘๐.๐๐ | ๑๙๙,๖๕๘,๒๘๐.๐๐     | ประกวดราคาอิเล็กทรอนิกส์ | ๒๑๐,๖๑๐.๐๐ | ๐.๑๑          | /              |         | สาธารณสุข   |
| ๑๑๗      | ซ่อมรถตัดหญ้าไปรษณีย์ หมายเลขทะเบียน ตค ๓๒๓ หมายเลขศร.วัยนที พต.กข.๕๔๑-๕๖-๐๐๐๑ | ๒๑,๙๐๐.๐๐      | ๒๑,๙๐๐.๐๐          | เฉพาะเจาะจง              | -          | -             | /              |         | กองช่าง     |
| ๑๑๘      | ซื้อวัสดุคอมพิวเตอร์ (งานการศึกษา) จำนวน ๘ รายการ                              | ๖๒,๕๑๐.๐๐      | ๖๒,๕๑๐.๐๐          | เฉพาะเจาะจง              | -          | -             | /              |         | งานการศึกษา |
| ๑๑๙      | ซื้อวัสดุเครื่องดับเพลิง   | ๑๐๕,๙๓๐.๐๐     | ๑๐๕,๙๓๐.๐๐         | เฉพาะเจาะจง              | -          | -             | /              |         | สำนักปลัด   |
| ๑๒๐      | จ้างเหมารถตู้ปรับอากาศ โครงการแข่งขันทักษะทางวิชาการประจำปี การศึกษา ๒๕๖๗      | ๓๒,๐๐๐.๐๐      | ๓๒,๐๐๐.๐๐          | เฉพาะเจาะจง              | -          | -             | /              |         | งานการศึกษา |
| ๑๒๑      | ซื้อวัสดุไฟฟ้าและวิทยุ จำนวน ๓ รายการ  | ๕๘๖,๘๕๐.๐๐     | ๕๘๖,๘๕๐.๐๐         | เฉพาะเจาะจง              | -          | -             | /              |         | กองช่าง     |
| ๑๒๒      | ซื้อวัสดุภัณฑ์วิทยาศาสตร์และการแพทย์ จำนวน ๒ รายการ                            | ๑๗๒,๙๐๐.๐๐     | ๑๗๒,๙๐๐.๐๐         | เฉพาะเจาะจง              | -          | -             | /              |         | สาธารณสุข   |
| ๑๒๓      | ซื้อวัสดุไฟฟ้าและวิทยุ(ซิพหอลอดไฟ)   | ๑๓,๐๐๐.๐๐      | ๑๓,๐๐๐.๐๐          | เฉพาะเจาะจง              | -          | -             | /              |         | กองช่าง     |
| ๑๒๔      | ซื้อวัสดุสำนักงานสำหรับใช้ในโรงเรียนเทศบาลตำบลเกาะพะงัน                        | ๕๕,๐๙๓.๐๐      | ๕๕,๐๙๓.๐๐          | เฉพาะเจาะจง              | -          | -             | /              |         | งานการศึกษา |
| ๑๒๕      | ซื้อวัสดุสำนักงาน(กองสาขา)   | ๘,๘๕๐.๐๐       | ๘,๘๕๐.๐๐           | เฉพาะเจาะจง              | -          | -             | /              |         | สาธารณสุข   |
| ๑๒๖      | ซื้อครุภัณฑ์สำนักงาน (เก้าอี้สำนักงานปรับระดับได้ พนักพิงสูง)                  | ๕,๙๐๐.๐๐       | ๕,๙๐๐.๐๐           | เฉพาะเจาะจง              | -          | -             | /              |         | กองคลัง     |

| ลำดับที่ | งานจัดซื้อจัดจ้าง  | วงเงินงบประมาณ | งบประมาณที่ใช้จริง | วิธีจัดหา   | ส่วนต่าง | คิดเป็นร้อยละ | ประเภทการจัดทำ |                | หมายเหตุ  |
|----------|--|----------------|--------------------|-------------|----------|---------------|----------------|----------------|-----------|
|          |  |                |                    |             |          |               | เข้า           | จัดซื้อจัดจ้าง |           |
| ๑๒๗      | ซื้อโต๊ะทำงาน  | ๑๘,๕๐๐.๐๐      | ๑๒,๕๐๐.๐๐          | เฉพาะเจาะจง | ๕,๙๐๐.๐๐ | ๓๒.๐๗         | /              |                | กองคลัง   |
| ๑๒๘      | ซื้อวัสดุสำนักงาน(คลัง)  | ๘๗,๑๐๘.๐๐      | ๘๗,๑๐๘.๐๐          | เฉพาะเจาะจง | -        | -             | /              |                | กองคลัง   |
| ๑๒๙      | ซื้อวัสดุก่อสร้าง(สีทาถนน แปรพงทาสี)   | ๑๓,๘๕๐.๐๐      | ๑๓,๘๕๐.๐๐          | เฉพาะเจาะจง | -        | -             | /              |                | สำนักปลัด |
| ๑๓๐      | ซื้อวัสดุคอมพิวเตอร์ จำนวน ๑๓ รายการ   | ๘๔,๒๘๐.๐๐      | ๘๔,๒๘๐.๐๐          | เฉพาะเจาะจง | -        | -             | /              |                | สำนักปลัด |
| ๑๓๑      | จ้างเหมาจัดสถานที่ และตกแต่งสถานที่ใช้ในการจัดการแข่งขันโครงการแข่งขันกรีฑานักเรียน ยาวชน และประชาชน | ๑๗,๙๐๐.๐๐      | ๑๗,๙๐๐.๐๐          | เฉพาะเจาะจง | -        | -             | /              |                | สำนักปลัด |
| ๑๓๒      | ซื้อวัสดุ อุปกรณ์ เหยี่ยวรางวัล ถ้วยรางวัล และเสื้อกีฬาสำหรับผู้บริหารท้องถิ่น                       | ๘๒,๙๖๐.๐๐      | ๘๒,๙๖๐.๐๐          | เฉพาะเจาะจง | -        | -             | /              |                | สำนักปลัด |
| ๑๓๓      | ซื้อวัสดุไฟฟ้าและวิทยุ จำนวน ๔ รายการ  | ๒๙,๕๐๐.๐๐      | ๒๙,๕๐๐.๐๐          | เฉพาะเจาะจง | -        | -             | /              |                | สำนักปลัด |
| ๑๓๔      | ซื้อวัสดุงานบ้านงานครัว จำนวน ๑๙ รายการ  | ๔๐,๙๘๖.๐๐      | ๔๐,๙๘๖.๐๐          | เฉพาะเจาะจง | -        | -             | /              |                | สำนักปลัด |
| ๑๓๕      | ซื้อวัสดุ อุปกรณ์ สำหรับใช้ในโครงการแข่งขันกรีฑานักเรียน   | ๑๘,๗๐๐.๐๐      | ๑๘,๗๐๐.๐๐          | เฉพาะเจาะจง | -        | -             | /              |                | สำนักปลัด |
| ๑๓๖      | จ้างเหมาชุดการแสดงในพิธีเปิด   | ๑๕,๐๐๐.๐๐      | ๑๕,๐๐๐.๐๐          | เฉพาะเจาะจง | -        | -             | /              |                | สำนักปลัด |
| ๑๓๗      | ซื้อชุดกีฬาสำหรับใช้ในโครงการแข่งขันกรีฑานักเรียนและประชาชน  | ๑๗,๗๐๐.๐๐      | ๑๗,๗๐๐.๐๐          | เฉพาะเจาะจง | -        | -             | /              |                | สำนักปลัด |
| ๑๓๘      | จ้างเหมาจัดทำวัสดุอุปกรณ์ในการจัดการแข่งขันโครงการแข่งขันกรีฑานักเรียน                               | ๒๕,๘๒๐.๐๐      | ๒๕,๘๒๐.๐๐          | เฉพาะเจาะจง | -        | -             | /              |                | สำนักปลัด |
| ๑๓๙      | ซื้อชุดกีฬาสำหรับใช้ในโครงการแข่งขันกรีฑานักเรียนและประชาชน  | ๑๗,๗๐๐.๐๐      | ๑๗,๗๐๐.๐๐          | เฉพาะเจาะจง | -        | -             | /              |                | สำนักปลัด |
| ๑๔๐      | ซื้อวัสดุก่อสร้าง (สำนักปลัด) จำนวน ๖ รายการ   | ๑๒,๗๗๐.๐๐      | ๑๒,๗๗๐.๐๐          | เฉพาะเจาะจง | -        | -             | /              |                | สำนักปลัด |

| ลำดับที่ | งานจัดซื้อจัดจ้าง  | วงเงินงบประมาณ | งบประมาณที่ใช้จริง | วิธีจัดหา                | ส่วนต่าง   | คิดเป็นร้อยละ | ประเภทการจัดทำ |                | หมายเหตุ    |
|----------|--|----------------|--------------------|--------------------------|------------|---------------|----------------|----------------|-------------|
|          |  |                |                    |                          |            |               | เข้า           | จัดซื้อจัดจ้าง |             |
| ๑๔๑      | จ้างเหมาประกอบอาหารและเครื่องดื่มในการจัดการแข่งขัน              | ๒๑,๐๐๐.๐๐      | ๒๑,๐๐๐.๐๐          | เฉพาะเจาะจง              | -          | -             | /              |                | สำนักปลัด   |
| ๑๔๒      | ข้อบัญญัติความเรียบร้อยติดตั้ง                                   | ๙๖,๐๐๐.๐๐      | ๙๖,๐๐๐.๐๐          | เฉพาะเจาะจง              | -          | -             | /              |                | สำนักปลัด   |
| ๑๔๓      | จ้างเปลี่ยนบานประตูกระจก (กองช่าง)                               | ๑๓,๐๐๐.๐๐      | ๑๓,๐๐๐.๐๐          | เฉพาะเจาะจง              | -          | -             | /              |                | กองช่าง     |
| ๑๔๔      | โครงการก่อสร้าง ถนน คสล.สายรัตนโกสินทร์ศก ๒๐๐ ปี ซอย ๒           | ๙๗๗,๐๐๐.๐๐     | ๖๙๒,๐๐๐.๐๐         | ประกวดราคาอิเล็กทรอนิกส์ | ๒๙,๐๐๐.๐๐  | ๓.๔๙          | /              |                | กองช่าง     |
| ๑๔๕      | โครงการจ้างก่อสร้างถนน คสล. ท้องศาลา-โฉลกหล้า ซอย ๓              | ๔๔๐,๐๐๐.๐๐     | ๔๔๐,๐๐๐.๐๐         | เฉพาะเจาะจง              | -          | -             | /              |                | กองช่าง     |
| ๑๔๖      | โครงการก่อสร้างถนนลูกรังสายวัดพระใหญ่                            | ๙๖๑,๐๐๐.๐๐     | ๙๖๑,๐๐๐.๐๐         | ประกวดราคาอิเล็กทรอนิกส์ | ๒๙,๐๐๐.๐๐  | ๓.๒๙          | /              |                | กองช่าง     |
| ๑๔๗      | ซื้อครุภัณฑ์งานบ้านงานครัว (เครื่องตัดหญ้าแบบข้อแข็ง)            | ๑๙,๐๐๐.๐๐      | ๑๙,๐๐๐.๐๐          | เฉพาะเจาะจง              | -          | -             | /              |                | กองช่าง     |
| ๑๔๘      | จ้างเหมาทำอาหารโครงการแข่งขันกรีฑานักเรียนและประชาชน             | ๑๓,๒๐๐.๐๐      | ๑๓,๒๐๐.๐๐          | เฉพาะเจาะจง              | -          | -             | /              |                | งานการศึกษา |
| ๑๔๙      | ประกวดราคางานก่อสร้างโครงการปรับปรุงระบบไฟฟ้าแสงสว่างถนนตลาดใหม่ | ๒๘,๙๖๒,๔๗๓.๐๐  | ๒๘,๒๒๐,๐๐๐.๐๐      | ประกวดราคาอิเล็กทรอนิกส์ | ๒๘๒,๔๗๓.๐๐ | ๐.๘๕          | /              |                | กองช่าง     |
| ๑๕๐      | ซื้อวัสดุสำนักงาน (เพิ่มเอกสาร)                                  | ๒๑,๖๐๐.๐๐      | ๒๑,๖๐๐.๐๐          | เฉพาะเจาะจง              | -          | -             | /              |                | กองคลัง     |
| ๑๕๑      | ซื้อวัสดุสำนักงาน (สำนักปลัด) จำนวน ๒๗ รายการ                    | ๔๑,๕๓๑.๐๐      | ๔๑,๕๓๑.๐๐          | เฉพาะเจาะจง              | -          | -             | /              |                | สำนักปลัด   |
| ๑๕๒      | ซื้อวัสดุไฟฟ้า (ร.ร.)  | ๒๗,๖๘๐.๐๐      | ๒๗,๖๘๐.๐๐          | เฉพาะเจาะจง              | -          | -             | /              |                | งานการศึกษา |
| ๑๕๓      | ซื้อวัสดุเกษตร (ร.ร.)  | ๑๒,๕๐๘.๐๐      | ๑๒,๕๐๘.๐๐          | เฉพาะเจาะจง              | -          | -             | /              |                | งานการศึกษา |
| ๑๕๔      | วัสดุงานบ้านงานครัว (ร.ร.)                                       | ๔๖,๙๔๓.๐๐      | ๔๖,๙๔๓.๐๐          | เฉพาะเจาะจง              | -          | -             | /              |                | งานการศึกษา |

| ลำดับที่ | งานจัดซื้อจัดจ้าง  | วงเงินงบประมาณ | งบประมาณที่ใช้จริง | วิธีจัดหา   | ส่วนต่าง  | คิดเป็นร้อยละ | ประเภทการจัดหา |                | หมายเหตุ     |
|----------|--|----------------|--------------------|-------------|-----------|---------------|----------------|----------------|--------------|
|          |  |                |                    |             |           |               | เช่า           | จัดซื้อจัดจ้าง |              |
| ๑๕๕      | วัสดุสำนักงาน (ศพค.)   | ๒๕,๔๗๐.๐๐      | ๒๕,๔๗๐.๐๐          | เฉพาะเจาะจง | -         | -             | /              |                | งานการศึกษา  |
| ๑๕๖      | วัสดุก่อสร้าง (ร)  | ๒๑,๗๔๗.๐๐      | ๒๑,๗๔๗.๐๐          | เฉพาะเจาะจง | -         | -             | /              |                | งานการศึกษา  |
| ๑๕๗      | ซื้อวัสดุงานบ้านงานครัว (ศูนย์พัฒนาเด็กเล็ก) จำนวน ๒๔ รายการ                                 | ๔๖,๙๔๓.๐๐      | ๔๖,๙๔๓.๐๐          | เฉพาะเจาะจง | -         | -             | /              |                | งานการศึกษา  |
| ๑๕๘      | ซื้อวัสดุการเกษตร (โรงเรียน) จำนวน ๑๒ รายการ   | ๑๒,๕๐๘.๐๐      | ๑๒,๕๐๘.๐๐          | เฉพาะเจาะจง | -         | -             | /              |                | งานการศึกษา  |
| ๑๕๙      | ซื้อพัดลมโคมจิตริตเตทาน  | ๔๒,๐๐๐.๐๐      | ๔๒,๐๐๐.๐๐          | เฉพาะเจาะจง | -         | -             | /              |                | งานการศึกษา  |
| ๑๖๐      | ซื้อครุภัณฑ์การเกษตร (เครื่องฉีดน้ำแรงดันสูง)  | ๗,๕๐๐.๐๐       | ๗,๕๐๐.๐๐           | เฉพาะเจาะจง | -         | -             | /              |                | งานการศึกษา  |
| ๑๖๑      | จ้างเหมาล้างเครื่องปรับอากาศ และซ่อมแซมเครื่องปรับอากาศ                                      | ๖๒,๔๐๐.๐๐      | ๖๒,๔๐๐.๐๐          | เฉพาะเจาะจง | -         | -             | /              |                | สำนักงานปลัด |
| ๑๖๒      | ซื้อครุภัณฑ์สำนักงาน (เครื่องปรับอากาศ)  | ๖๔,๔๐๐.๐๐      | ๔๙,๘๐๐.๐๐          | เฉพาะเจาะจง | ๑๔,๖๐๐.๐๐ | ๒๒.๖๗         | /              |                | งานการศึกษา  |
| ๑๖๓      | ซื้อวัสดุงานบ้านงานครัว (โรงเรียน)   | ๔๙,๘๓๓.๐๐      | ๔๙,๘๓๓.๐๐          | เฉพาะเจาะจง | -         | -             | /              |                | งานการศึกษา  |
| ๑๖๔      | ซื้อวัสดุงานก่อสร้าง (กองช่าง)   | ๔๗,๐๘๐.๐๐      | ๔๗,๐๘๐.๐๐          | เฉพาะเจาะจง | -         | -             | /              |                | กองช่าง      |
| ๑๖๕      | จ้างเหมาจัดทำป้ายไว้มิลประกาศเทศบาลเรื่องการเคลื่อนย้ายยานพาหนะเพื่อติดตั้งบริเวณหน้าท่าเรือ | ๒๐,๐๐๐.๐๐      | ๒๐,๐๐๐.๐๐          | เฉพาะเจาะจง | -         | -             | /              |                | สำนักงานปลัด |
| ๑๖๖      | จ้างเหมาซ่อมแซม ถังเก็บน้ำดับเพลิงของเทศบาลตำบลเกาะพะงัน                                     | ๑๐,๐๐๐.๐๐      | ๑๐,๐๐๐.๐๐          | เฉพาะเจาะจง | -         | -             | /              |                | สำนักงานปลัด |
| ๑๖๗      | ซื้อครุภัณฑ์การเกษตร (ป้อนน้ำอัตโนมัติ)  | ๑๑,๐๐๐.๐๐      | ๑๑,๐๐๐.๐๐          | เฉพาะเจาะจง | -         | -             | /              |                | งานการศึกษา  |
| ๑๖๘      | ซื้อวัสดุไฟฟ้าและวิทยุ (กองช่าง) จำนวน ๙ รายการ  | ๘๘,๒๑๐.๐๐      | ๘๘,๒๑๐.๐๐          | เฉพาะเจาะจง | -         | -             | /              |                | กองช่าง      |
| ๑๖๙      | ซื้อวัสดุงานก่อสร้าง (ประตูเหล็กม้วน)  | ๒๓๔,๕๐๐.๐๐     | ๒๓๔,๕๐๐.๐๐         | เฉพาะเจาะจง | -         | -             | /              |                | กองช่าง      |



| ลำดับที่ | งานจัดซื้อจัดจ้าง  | วงเงินงบประมาณ | งบประมาณที่ใช้จริง | วิธีจัดหา                | ส่วนต่าง     | คิดเป็นร้อยละ | ประเภทการจัดหา |         | หมายเหตุ  |
|----------|--|----------------|--------------------|--------------------------|--------------|---------------|----------------|---------|-----------|
|          |  |                |                    |                          |              |               | เช่า           | จัดซื้อ |           |
| ๑๗๐      | ซื้อวัสดุคอมพิวเตอร์ (กองคลัง)   | ๑๔๕,๖๗๔.๐๐     | ๑๔๕,๖๗๔.๐๐         | เฉพาะเจาะจง              | -            | -             | /              |         | กองคลัง   |
| ๑๗๑      | ซื้อครุภัณฑ์คอมพิวเตอร์หรืออิเล็กทรอนิกส์ (ชุดกล้องวงจรปิด) พร้อมติดตั้ง           | ๑๑๕,๐๐๐.๐๐     | ๑๑๕,๐๐๐.๐๐         | เฉพาะเจาะจง              | -            | -             | /              |         | สาธารณสุข |
| ๑๗๒      | ซื้อครุภัณฑ์สำนักงาน (เครื่องทำลายเอกสารแบบตัดตรง)                                 | ๑๘,๕๐๐.๐๐      | ๑๘,๕๐๐.๐๐          | เฉพาะเจาะจง              | ๓๐๐.๐๐       | ๑.๖๒          | /              |         | สำนักปลัด |
| ๑๗๓      | ซื้อพร้อมเปลี่ยนยาง รถยี่ห้อ JCB หมายเลขทะเบียน ตค ๓๓๗ หมายเลขครุภัณฑ์ ๐๑๑-๔๖-๐๐๐๑ | ๗๘,๑๑๐.๐๐      | ๗๘,๑๑๐.๐๐          | เฉพาะเจาะจง              | -            | -             | /              |         | กองช่าง   |
| ๑๗๔      | ซื้อวัสดุสำนักงาน (ที่เจาะกระดาษ ขนาด ๑๕๐ แผ่น)                                    | ๑๕,๖๐๐.๐๐      | ๑๕,๖๐๐.๐๐          | เฉพาะเจาะจง              | -            | -             | /              |         | กองคลัง   |
| ๑๗๕      | ซื้อครุภัณฑ์การเกษตร (เครื่องสูบน้ำแบบหยดไข่ง มอเตอร์ไฟฟ้า)                        | ๑๗,๗๐๐.๐๐      | ๑๗,๗๐๐.๐๐          | เฉพาะเจาะจง              | -            | -             | /              |         | สำนักปลัด |
| ๑๗๖      | ซื้อวัสดุก่อสร้าง (กองช่าง)  | ๔๓,๖๕๖.๐๐      | ๔๓,๖๕๖.๐๐          | เฉพาะเจาะจง              | -            | -             | /              |         | กองช่าง   |
| ๑๗๗      | จ้างเหมาซ่อมแซมเรือพาย และจัดทำไม้พายเรือ  | ๘๕,๐๐๐.๐๐      | ๘๕,๐๐๐.๐๐          | เฉพาะเจาะจง              | -            | -             | /              |         | สำนักปลัด |
| ๑๗๘      | โครงการปรับปรุงผิวจราจรลาดยางแอสฟัลท์ติกคอนกรีตถนนสายตลาดใหม่-ถนนราษฎร์เจริญ       | ๕๙,๙๓๐,๐๐๐.๐๐  | ๕๕,๔๖๐,๐๐๐.๐๐      | ประกวดราคาอิเล็กทรอนิกส์ | ๔,๔๗๐,๐๐๐.๐๐ | ๗.๕๖          | /              |         | กองช่าง   |
|          | รวมเป็นเงิน  | ๓๒๑,๐๖๕,๙๘๑.๗๐ | ๓๑๕,๗๑๘,๗๑๓.๕๒     |                          | ๕,๓๔๗,๒๖๓.๑๘ | ๑.๖๗          |                |         |           |