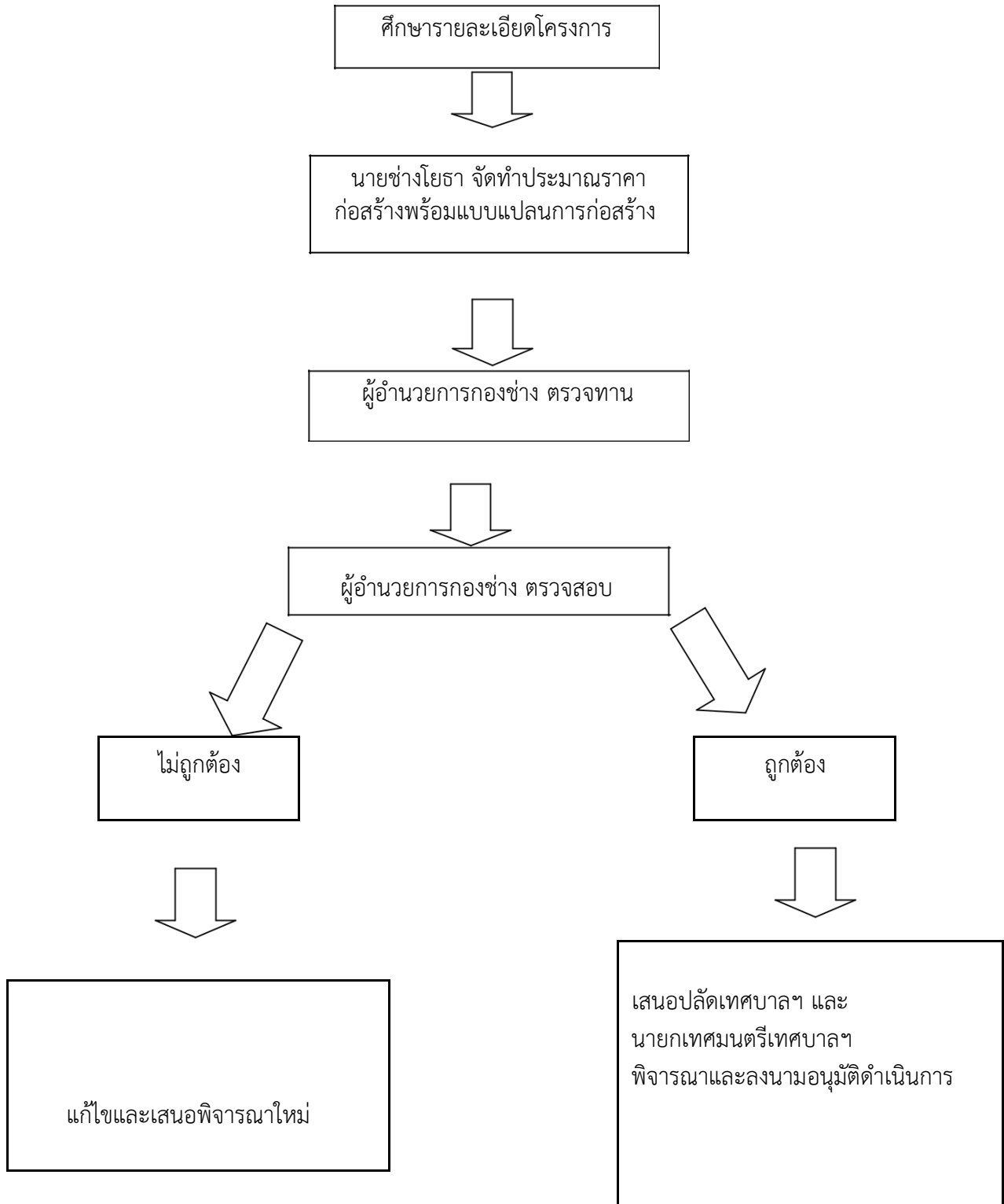


## คู่มือการปฏิบัติงานกองช่าง

### แผนผังขั้นตอนการดำเนินโครงการ



## แผนผังขั้นตอน (ต่อ)

คัดลอกสำเนาเอกสารประมาณราคา พร้อม  
แบบแปลนก่อสร้าง ให้กองคลังดำเนิน  
จัดซื้อจัดจ้างตามระเบียบกระทรวงมหาดไทย

ช่างผู้ควบคุมงานลงพื้นที่ก่อสร้าง เพื่อควบคุมการ  
ปฏิบัติงานของผู้รับจ้างให้เป็นไปตามแบบแปลนที่  
กำหนดพร้อมทั้งจัดทำบันทึกการควบคุมงานทุกวัน

รายงานปัญหาและ  
อุปสรรคให้ผู้บังคับ  
บัญชาทราบ

รายงานผลการดำเนินโครงการให้ ปลัดเทศบาลตำบลฯ  
/นายกเทศมนตรีตำบลฯ เมื่อโครงการก่อสร้างแล้วเสร็จ

สรุปผลการดำเนินโครงการก่อสร้าง  
รายไตรมาส รายงานปลัดเทศบาลตำบลฯ  
นายกเทศมนตรีตำบลฯ ทราบ

## ๒.งานสาธารณูปโภค

- งานประสานสาธารณูปโภค
- งานไฟฟ้าสาธารณะ
- งานระบายน้ำ
- งานการบำรุงรักษาคูคลอง ท่อระบายน้ำ
- การแก้ไขเรื่อง ร้องเรียนเกี่ยวกับปัญหาน้ำท่วมขัง การระบายน้ำและจัดตั้งงบประมาณขุดลอกคูคลอง คูน้ำ
- งานอื่นๆ ที่เกี่ยวข้องหรือได้รับมอบหมาย

ผู้รับบริการ	ความต้องการ/ความคาดหวัง
ประชาชนในพื้นที่เทศบาล หน่วยงานราชการ	มีระบบสาธารณูปโภคอย่างสมบูรณ์
ผู้มีส่วนได้ส่วนเสีย	ความต้องการ/ความคาดหวัง
ประชาชนในพื้นที่เทศบาล หน่วยงานราชการ	มีระบบสาธารณูปโภคอย่างสมบูรณ์

ขั้นตอนการดำเนินงานติดตั้ง/ซ่อมแซมโคมไฟฟ้าสาธารณะ

- กรอกแบบคำร้อง ณ ที่ทำการองค์การบริหารส่วนต.โคกสนวนาบลหรือที่ทำการผู้ใหญ่บ้าน/สมาชิกเทศบาล
- ส่งคำร้อง ณ ที่ทำการเทศบาลตำบลเจ้าพระยา
- เจ้าพนักงานธุรการลงรับเรื่อง และเสนอต่อปลัด เทศบาล, นายกเทศมนตรีพิจารณาอนุมัติ
- ดำเนินการตามคำร้องขอที่ผ่านการพิจารณาอนุมัติเรียบร้อยแล้ว

## ๓. งานออกแบบและควบคุมอาคาร

- งานประมาณราคา
- งานควบคุมการก่อสร้างอาคาร
- งานออกแบบและบริการข้อมูล
- งานออกแบบ งานก่อสร้างที่มีผู้ยื่นขออนุญาตก่อสร้างอาคารทุกประเภทที่ได้รับอนุญาต จากเจ้าพนักงานท้องถิ่นให้ก่อสร้างถูกต้องแบบที่รับอนุญาตการประมาณราคา ร่วมพิจารณา ก หนด วางแผนงานงบประมาณ
- งานอื่นที่เกี่ยวข้องที่ได้รับมอบหมาย

ผู้บริหาร	ความต้องการ/ความคาดหวัง
ประชาชนในพื้นที่หน่วยงานราชการ	ความถูกต้อง รวดเร็ว
ผู้มีส่วนได้ส่วนเสีย	ความต้องการ/ความคาดหวัง
ประชาชนในพื้นที่หน่วยงานราชการ	ความถูกต้องรวดเร็ว

ขั้นตอนการดำเนินงานขออนุญาตก่อสร้าง/ต่อเติม/รื้อถอนอาคาร

๑. ผู้ยื่นคำร้อง ขอรับแบบฟอร์มการยื่นคำร้องได้ ณ ที่ทำการเทศบาลตำบลเจ้าพระยา

๒. ผู้ยื่นคำร้องนำแบบขอขออนุญาตก่อสร้าง/ต่อเติม/รื้อถอนอาคารร้อง(แบบ ข.๑)

พร้อมหลักฐานยื่นต่อเจ้าพนักงานกองช่างเทศบาลตำบลเจ้าพระยา เพื่อจัดทำหนังสือขออนุญาตก่อสร้างอาคาร(อ.๑)

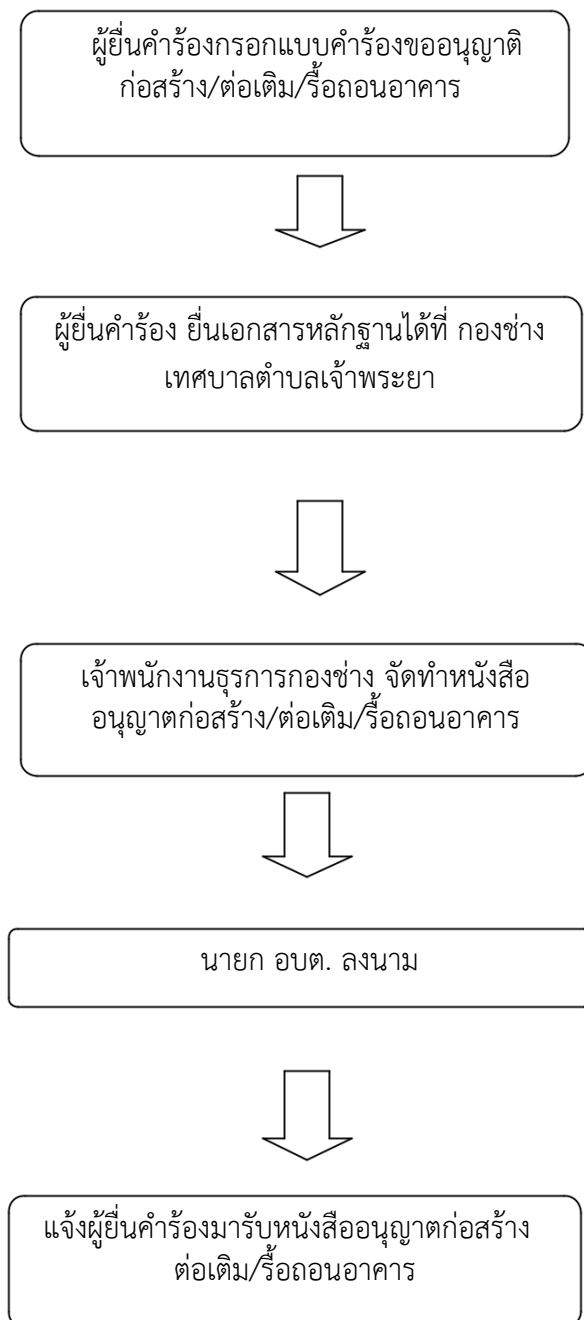
## หลักฐาน

- สำเนาบัตรประจำตัวประชาชน ๑ ฉบับ
- สำเนาทะเบียนบ้าน ๑ ฉบับ
- สำเนาโฉนดที่ดิน หรือเอกสารสิทธิ์ ๑ ฉบับ

๓. เจ้าพนักงานธุรการเสนอนายกเทศมนตรีลงนาม (กรณีนายกเทศมนตรี ไม่อยู่ประจำสำนักงาน หรือติดภารกิจ ใช้ระยะเวลาประมาณ ๑ - ๔ วัน

๓. ๔. ติดต่อผู้ยื่นคำร้องมารับหนังสืออนุญาตก่อสร้าง/ต่อเติม/รื้อถอนอาคาร

## แผนผังขั้นตอนการขออนุญาตก่อสร้าง ต่อเติม รื้อถอนอาคาร



#### ๔.งานผังเมือง

- งานสำรวจและแผนที่
- งานวางผังพัฒนาเมือง
- งานควบคุมทางผังเมือง
- งานจัดรูปที่ดินและฟื้นฟูเมือง

กำหนดแนวเขตที่สาธารณะเพื่อการขอครอบครองสิทธิในการบุกรุกที่ดินให้เป็นที่สาธารณะ  
ดูแลตรวจสอบที่สาธารณะสิ่งสาธารณูปการ เช่น ถนน ทางเท้า สะพาน ท่อระบายน้ำ

- งานอื่นที่เกี่ยวข้องหรือได้รับมอบหมาย

ผู้รับบริการ	ความต้องการ/ความคาดหวัง
ประชาชนในพื้นที่ หน่วยงานราชการ	มีที่ทำกินและที่อยู่อาศัยมีขอบเขตพื้นที่ชัดเจน
ผู้มีส่วนได้ส่วนเสีย	ความต้องการ/ความคาดหวัง
ประชาชนในพื้นที่ หน่วยงานราชการ	มีที่ดินทำกินและที่อยู่อาศัย

#### ระเบียบ/กฎหมายที่เกี่ยวข้อง

-พระราชบัญญัติสภาพา บลและองค์การบริหารส่วนตำบล พ.ศ. ๒๕๓๗  
แก้ไขเพิ่มเติมถึงฉบับที่.๖ พ.ศ.๒๕๕๒ มาตรา ๒๓

ขั้นตอนการดำเนินงานการชี้ระวางแนวเขต/การรับรองแนวเขต

- ๑.เจ้าของที่ดินติดต่อเพื่อขอรังวัดที่ดิน
- ๒.เจ้าพนักงานที่ดินจังหวัดชยันนาท
- ๓.นายกเทศมนตรีมอบอำนาจเจ้าหน้าที่กองช่างดำเนินการตรวจสอบข้อเท็จจริง
- ๔.กรณีไม่มีการรุกกล้าที่สาธารณประโยชน์ เจ้าพนักงานท้องถิ่นหรือผู้รับมอบอำนาจ

ลงนามรับรอง

๕.กรณีมีการรุกกล้าที่สาธารณประโยชน์ความร่วมมือไปยังสประสานความร่วมมือไปยัง  
สำนักงานที่ดินจังหวัดชยันนาททราบ

## แผนผังขั้นตอนการชี้ระวางแนวเขต/การรับรองแนวเขต

